

شرکت توسعه تجارت طلای سیاه

پیشرو در زمینه تولید و صادرات انواع قیر

BlackGol



WWW.BLACKGOLD-BITUMEN.COM

○ شرکت توسعه تجارت طلای سیاه

شرکت توسعه تجارت طلای سیاه، فعالیت خود را از سال ۱۳۹۲ در زمینه تولید و صادرات انواع قیر آغاز نموده و با تکیه بر تجربیات و توانمندی‌های داخلی، نقش موثری در اشتغالزایی و ارز آوری داشته است. این شرکت با داشتن بسترهای مناسب از جمله کارخانه‌ای در اصفهان به مساحت بیش از ۶۵/۰۰۰ مترمربع، با ظرفیت تولید روزانه ۳۰۰۰ تن قیر و ذخیره‌سازی و کیوم باتوم و قیر فله بالغ بر ۱۰/۰۰۰ تن و همچنین ۳ خط مدرن بشکه‌سازی با ظرفیت تولید ۱۵/۰۰۰ بشکه در روز، ۴ محوطه مظروف‌سازی با ظرفیت بسته‌بندی روزانه ۱۵۰۰ تن قیر و تیم اجرایی و تولیدی حرفه‌ای و با تجربه، یکی از تولیدکنندگان بزرگ قیر در خاورمیانه می‌باشد.

○ موضوع فعالیت شرکت:

این مجموعه در حال حاضر دارای پروانه بهره‌برداری تولید قیر به میزان ۲۵۰/۰۰۰ تن در سال با عنوان ۱۵ محصول منجمله قیر ۶۰/۷۰، قیر ۸۵/۱۰۰، قیر ۱۰۰/۱۲۰، قیرهای گرید VG و PG و ... است و با بهره‌برداری از طرح توسعه فاز ۴ ظرفیت و توانایی تولید به یک میلیون تن می‌رسد.

○ دامنه فعالیت واحدها :

تمام گریدهای قیرهای نفوذی، عملکردی، گرانی و سایر گریدهای قیر مطابق با جدیدترین استانداردهای بین‌المللی فعلی در این حوزه را دارا می‌باشد.

○ ظرفیت محصولات تولیدی:

● انواع قیر به میزان ۳۰۰۰ تن در روز

○ ظرفیت ذخیره‌سازی:

● کارخانه اصفهان - ۱۰/۰۰۰ تن
● مخازن بندرعباس - ۴۰/۰۰۰ تن

○ واحد آزمایشگاه و کنترل کیفیت محصولات:

واحد آزمایشگاه و کنترل کیفیت محصول این مجموعه دارای آزمایشگاه مجهز جهت تست و کنترل کیفیت قیر با جدیدترین و مدرن ترین تجهیزات و امکانات لازم، افراد متخصص و حرفه ای که صلاحیت انجام آزمایش های لازم را دارند، قادر به حفظ و ارائه نمونه طبق درخواست مشتری می باشد. محصولات تولیدی این مجموعه از لحاظ کیفیت و مرغوبیت برند شناخته شده ای در سطح جهانی می باشند و این مرهون آزمایشگاه مجهز و تست های دقیق آن است.

○ خدمات آزمایشگاهی:

واحد آزمایشگاه شرکت توسعه تجارت طلای سیاه، با بهره گیری از پرسنل مجرب و تجهیزات آزمایشگاهی مدرن و به روز، جهت انجام تست انواع قیر و فراورده های قیری با رعایت استانداردهای بینالمللی، ملی و الزامات مشتری نسبت به ارائه خدمات آزمایشگاهی گام برداشته و به منظور ارتقای کیفیت و نیز افزایش رضایتمندی مشتریان، اقدام به استقرار سیستم مدیریت کیفیت بر اساس استاندارد ISO/IEC 10251 نموده است. مشتریان، اقدام به استقرار سیستم مدیریت کیفیت بر اساس استاندارد ISO/IEC 17025 نموده است.

○ بشکه سازی:

• واحد ساخت بشکه و رنگ آمیزی این مجموعه دارای ۳ خط تولید مدرن بشکه با ظرفیت تولید هر خط ۵۰۰۰ بشکه در روز (ظرفیت ۱۵/۰۰۰ هزار بشکه روزانه) است.

○ بارگیری:

• واحد های تخلیه، بسته بندی و بارگیری این مجموعه دارای ۴ محوطه مظروف سازی بشکه برای تخلیه قیر و پر کردن بشمه است که ۲ میدان ظرفیت ۱۲۰۰ تن و ۲ میدان دیگر نیز ظرفیت ۷۰۰ تن را داراست. این مجموعه توانایی بسته بندی و بارگیری و تحویل حداقل ۱۵۰۰ تن قیر به صورت چرخشی در یک روز را دارد.

• سایر بخش های این مجموعه شامل سکو های مناسب برای تخلیه قیر فله، موقعیت گرمایش با ظرفیت ۲۵ کامیون و سایر ویژگی های ممتاز برای این واحد در نظر گرفته می شود.

• این مجموعه همچنین دارای ۱۵ دوش بارگیری قیر فله می باشد.





○ بسته بندی :

در حال حاضر این شرکت توانایی مظروف‌سازی قیر در انواع بسته‌بندی های ذیل را دارد:

● **بشکه فولادی (با مقیاس از ۱۰۰ تا ۲۱۰ کیلوگرم):** بشکه فلزی فولادی به طور گسترده‌ای به عنوان روش اصلی بسته‌بندی قیر استفاده می‌شود. بشکه فلزی قیر رایج ترین نوع بسته‌بندی در طول ۱۵ سال گذشته بوده است.

● **پلی بگ:** پلی بگ برای بسته‌بندی و صادرات قیر مزایای خاصی دارد. برخی از این مزایا را می‌تواند هزینه پایین بسته بندی، وزن سبک بسته‌ها، سهولت حمل و نقل کیسه‌ها ذکر کرد.

● **بیتوتینر:** بیتوتینرها اساسا کانتینرهایی هستند که برای حمل و نقل قیر سرد در مقادیر بسیار بالا و به صورت کانتینری، با توانایی گرم کردن کانتینرها قبل از استفاده در مقصد نهایی از طریق استفاده از سیستم‌های مختلف گرمایشی، اعم از نفت حرارتی به محلول‌های الکتریکی. بیتوتینر برای ذخیره سازی و حمل و نقل قیر ساخت و ساز جاده‌ای مناسب است. ظرفیت وزن خالص هر بیتوتینر ۲۲ تن است، بنابراین ظرفیت بالاتر از بیتوتینرها برای کاهش سطح هزینه حمل و نقل در هر متریک تن کمک می‌کند.



○ حمل و نقل:

این شرکت دارای بیش از ۱۰۰ کامیون مجهز به تانکر حمل قیر فله است، که یکی از بزرگترین مجموعه های حمل و نقل زمینی قیر در ایران است. این مجموعه دارای قابلیت حمل قیر مذاب از همه پالایشگاه های ایران به تمام نقاط کشور، مرزهای زمینی و مقاصد خارج از کشور می باشد. از دیگر مزایای این مجموعه مجهز بودن به ناوگان حمل دریایی می باشد سرعت تحویل و امنیت حمل مشخصه ناوگان حمل این شرکت می باشد.

○ ترمینال صادراتی:

- با ظرفیت ۲۰/۰۰۰ تن واقع بندر شهید رجایی اسکله خلیج فارس، سایت افق غربی
- دسترسی به سه اسکله های بندر خلیج فارس جهت بارگیری به صورت فله- دارا بودن اسکله اختصاصی صادراتی (اسکله ۵۰) واقع در مخازن تحت اختیار این مجموعه

○ نیروی انسانی :

۲۰۰ نفر به طور مستقیم و ۱۰۰۰ نفر به طور غیر مستقیم در این شرکت مشغول به کار می باشند. با راه اندازی فاز چهارم طرح توسعه، توان اشتغال زایی شرکت به دو برابر افزایش پیدا خواهد کرد و قادر خواهد بود برای بیش از ۵۰۰ نفر به طور مستقیم و ۲۰۰۰ نفر غیرمستقیم شغل ایجاد نماید.



○ استراتژی و رویکردها:

تمرکز این شرکت بر مدیریت، کیفیت و زمان تحویل سریع سبب شده است مشتریان بین المللی و معتبری را به خود جذب کند. به نحوی که میزان تولید و صادرات سالیانه، بالغ بر ۷۰۰/۰۰۰ تن به کشورهای آسیایی و قاره آفریقا بوده است. با تکیه به توانمندیها، این مجموعه میتواند نقش موثرتری نیز در بازار داخلی داشته باشد و ظرفیت فروش داخلی خود را افزایش دهد.

این مجموعه با انعقاد قرارداد با سازمانهای دولتی منجمله راهداری، بنیاد مسکن، بسیج سازندگی، راه و شهرسازی و سازمان شهرداری ها نقش موثری در عمران و آبادانی کشور ایفاء می نماید.



کمیته ملی استاندارد
کمیته ملی استاندارد ملی ایران



کتابخانه ملی
کتابخانه ملی جمهوری اسلامی ایران

کوالیتهامه فنی

بررسی عملکرد محصول تولیدی

مدیریت عامل محترم شرکت توسعه تجارت طلای سیاه

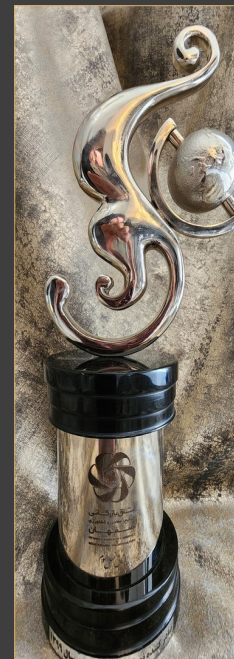
به استناد جز، (ا) بند دوم ماده (۲) اساسنامه مرکز تحقیقات راه، مسکن و شهرسازی این کوالیتهامه به محصول تولیدی شرکت توسعه تجارت طلای سیاه با شناسه ملی ۱۰۲۶۰۶۸۱۱۵۶ به شرح زیر آمده شد:

- نام محصول: قیر با درجه عملکردی PG 70-10, PG 64-22, PG 58-22
- دارای رتبه B طبق دستورالعمل کارگروه ارزیابی واحدهای تولیدکننده قیر؛
- قابل استفاده در: برای تولید مخلوطهای آسفالتی طبق مشخصات فنی، عمومی و اختصاصی پروژههای راهسازی؛
- مطابق با ضوابط فنی و آئیننامه‌های مورد قبول این مرکز و با رعایت مشخصات فنی مندرج در نشیبه‌های شماره ۱۰۱ و ۲۳۴ سازمان برنامه و بودجه کشور؛
- تولید شرکت توسعه تجارت طلای سیاه، به آدرس: خیابان ملاصدرا، نشانی: شیخ بهایی، پلاک ۶۶۹
- محل تولید: استان اصفهان - شهرستان شاهین شهر و میمه - شهر سوچه - جورت - منطقه صنعتی محمدیه (چاه سرخ)

این کوالیتهامه نشان می‌دهد که الزامات مربوطه به عملکرد این محصول بر اساس نتایج آزمایش‌ها، بازدهی، بررسی مدارک و مستندات و ارزیابی‌های انجام شده مطابق با تأیید کارگروه ارزیابی واحدهای تولیدکننده قیر وزارت راه و شهرسازی برای دامنه کاربرد درج شده در این کوالیتهامه و گزارش فنی پیوسته که جزء لاینفک آن است، تأیید شده است و مسئولیت کنترل و حفظ کیفیت آن به عهده تولیدکننده می‌باشد.

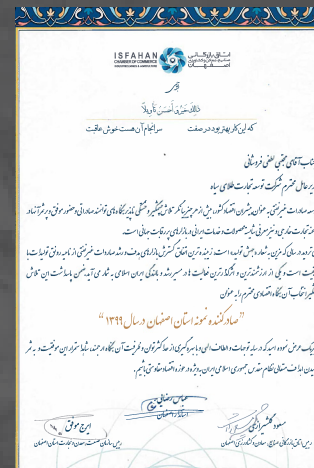
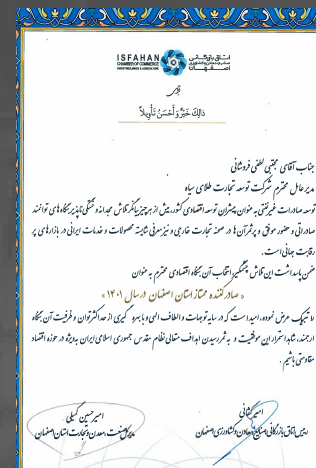
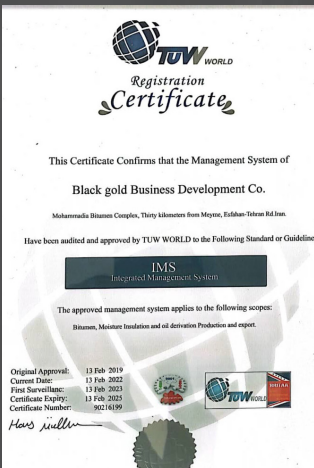
این کوالیتهامه اولین بار در تاریخ ۱۴۰۱/۰۷/۲۳ صادر و ۱ (یک) مرتبه تمدید شده است و تا تاریخ ۱۴۰۳/۰۵/۱۲ نیز چنانچه ضوابط فنی مورد استناد برای اعطای این کوالیتهامه، کیفیت محصول و شرایط تولید، تغییر نکند و همچنین کوالیتهامه تعلق با نامی نشده باشد، معتبر خواهد بود.

مجموعه تخصصی چوچری
سپرست و مشاوران کیفیت و مدیریت



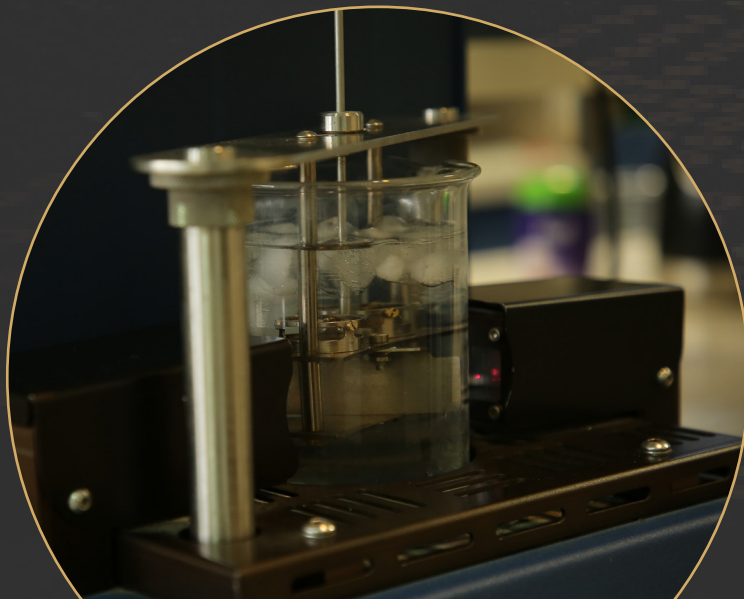
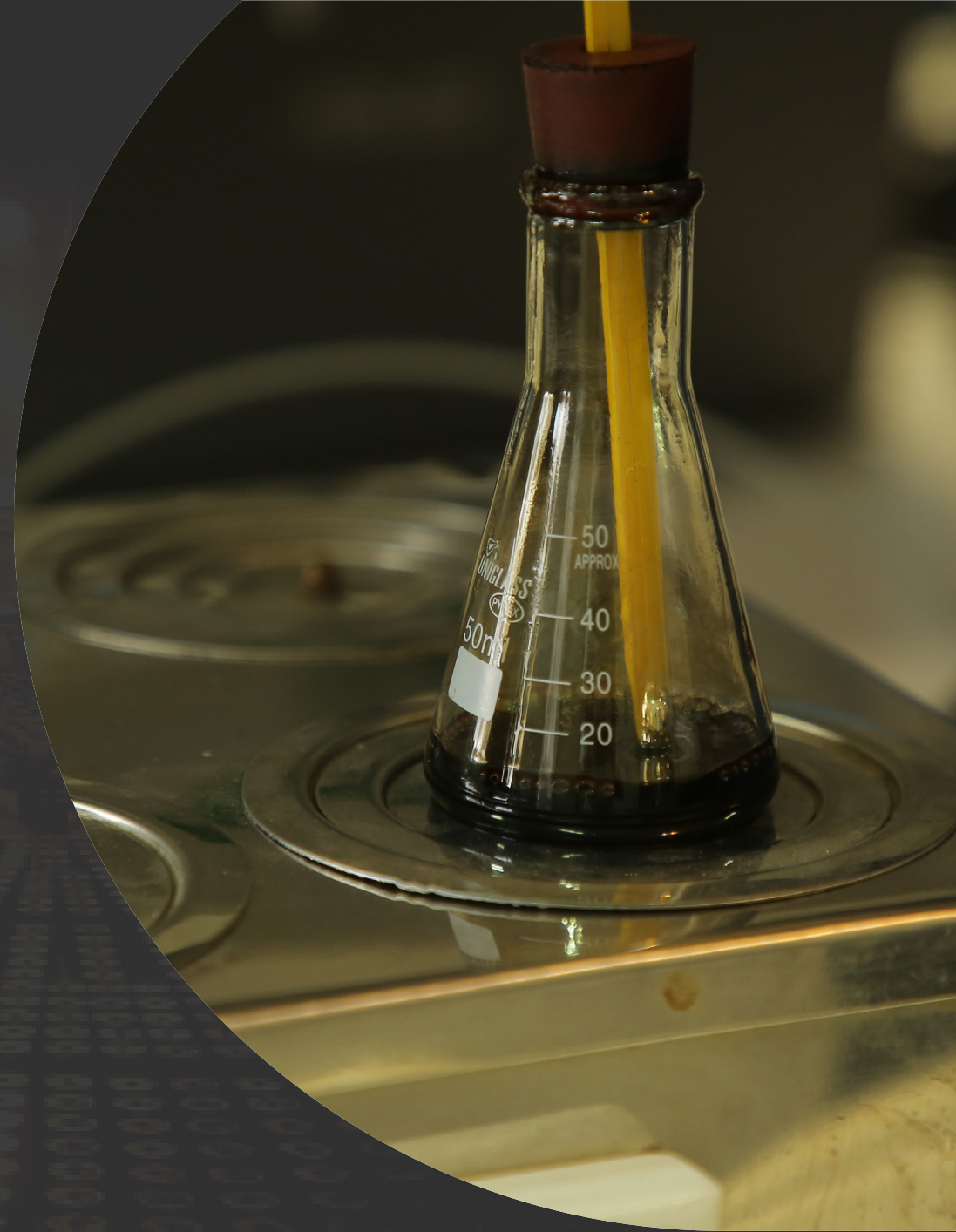
جوایز، افتخارات و گواهینامه ها:

- برترین تولیدکننده و صادر کننده نمونه استان اصفهان در سالهای ۱۳۹۹ و ۱۴۰۰ و ۱۴۰۱
- اخذ تأییدیه از مرکز تحقیقات راه، مسکن و شهرسازی
- عضو فعال در اتحادیه صادرکنندگان فرآورده های نفت، گاز و پتروشیمی ایران
- عضو فعال در انجمن قیر ایران
- عضویت در انجمن صنفی کارفرمایی صنایع قیر و بسته بندی فرآورده های نفتی استان اصفهان
- دارنده ایزوهای سیستم مدیریت یکپارچه



○ آنالیز محصولات پر کاربرد

قیرهای درجه بندی شده بر اساس عملکرد با توجه به دمای حداکثر و حداقل محل پروژه و حجم ترافیک آن انتخاب می شوند. این نوع قیرها به چندین نوع تقسیم می شوند که هر کدام جهت تولید آسفالت برای منطقه آب و هوایی خاصی مناسب هستند.



آنالیز قیر عملکردی ۱۶-۶۴

Test Title	Result	Standard range		TEST Method
		Min	MAX	
viscosity	0.390	—	3pa.s	ASTM D4402
Flash Point	۳۲۲	230 c	—	ASTM D92
Original Dynamic Shear	۱,۴۷	1.00 pa	—	ASTM D7175
Rolling Thin-Film Oven Test (RTFOT) (ASTM D2872)				
RTFO.Dynamic Shear	۲,۳۸	2.20 kpa	—	ASTM D7175
RTFO.Percent change of mass	۰,۰۹۰	—	1.00%	ASTM D2872
Pressure Aging Vessel (PAV) (ASTM D 6521)				
PAV.Dynamic Shear	۳,۹۴۱	—	5000 kpa	ASTM D7175
BBR.Creep Stiffness	۱۲,۰۰	—	300 Mpa	ASTM D6648
BBR.m-value	۰,۳۱۷	۰,۳	—	ASTM D6648

آنالیز قیر عملکردی ۲۲-۵۸

Test Title	Result	Standard range		TEST Method
		Min	MAX	
viscosity	0.360	—	3pa.s	ASTM D4402
Flash Point	۳۲۰	230 c	—	ASTM D92
Original Dynamic Shear	۱,۹۰	1.00 pa	—	ASTM D7175
Rolling Thin-Film Oven Test (RTFOT) (ASTM D2872)				
RTFO.Dynamic Shear	۲,۴۷	2.20 K Pa	—	ASTM D7175
RTFO.Percent change of mass	۰,۰۳۸	—	1.00%	ASTM D2872
Pressure Aging Vessel (PAV) (ASTM D 6521)				
PAV.Dynamic Shear	۳,۰۱۶	—	5000 k Pa	ASTM D7175
BBR.Creep Stiffness	۹۹,۰۰	—	300 M Pa	ASTM D6648
BBR.m-value	۰,۳۱۸	۰,۳	—	ASTM D6648

قیرهای درجه بندی شده بر اساس عملکرد با توجه به دمای حداکثر و حداقل محل پروژه و حجم ترافیک آن انتخاب می شوند. این نوع قیرها به چندین نوع تقسیم می شوند که هر کدام جهت تولید آسفالت برای منطقه آب و هوایی خاص مناسب هستند.

قیرهای درجه بندی شده بر اساس عملکرد با توجه به دمای حداکثر و حداقل محل پروژه و حجم ترافیک آن انتخاب می شوند. این نوع قیرها به چندین نوع تقسیم می شوند که هر کدام جهت تولید آسفالت برای منطقه آب و هوایی خاصی مناسب هستند.

قیرهای عملکردی (PG)

PG 70-10	PG 58-22
PG 76-10	PG 58-16
PG 64-22	PG 58-10
PG 70-22	PG 52-10
PG 70-16	PG 52-16
PG 64-10	PG 52-22
PG 64-16	PG 52-28

قیرهای عملکردی (PG)

PG 70-10	PG 58-22
PG 76-10	PG 58-16
PG 64-22	PG 58-10
PG 70-22	PG 52-10
PG 70-16	PG 52-16
PG 64-10	PG 52-22
PG 64-16	PG 52-28

آنالیز قیر ویسکوزیته VG20

Test Title	Result	Standard range		TEST Method	
		Min	MAX		
SP gr @25/25c c	1.01	۱٫۰۱	۱٫۰۶	ISIRI 2956	ASTM D70
Solute Viscosity @60c c poises.min	2091	1600	۲۴۰۰		ASTM D2171
etration @25 cc-100gr-5s	65.3	60	۷۰	ISIRI 2950	ASTM D5
Softening Point	49.6	46	52	ISIRI 3868	ASTM D36
Ability in Trichloroethylene (biyumen content)	99.98	99.5		ISIRI 2953	ASTM D4
Ductility @25 cc cm	>100	۱۰۰		ISIRI 3866	ASTM D113
Flash Point cc	۳۲۲	۲۳۲		ISIRI 1175	ASTM D92
Loss On heating wt%	۰٫۰۱		0.2	ISIRI 2957	ASTM D6
penetration after loss on heat	8.3		20	ISIRI 2950	ASTM D6 & D5
Spot Test	Negative			ISIRI 2949	

Test Title	Result	Standard range		TEST Method
		Min	MAX	
viscosity	0.390	—	3pa.s	ASTM D4402
Flash Point	۳۲۲	230 c	—	ASTM D92
Original Dynamic Shear	۱٫۴۷	1.00 pa	—	ASTM D7175
Rolling Thin-Film Oven Test (RTFOT) (ASTM D2872)				
RTFO.Dynamic Shear	۲٫۳۸	2.20 kpa	—	ASTM D7175
RTFO.Percent change of mass	۰٫۰۹۰	—	1.00%	ASTM D2872
Pressure Aging Vessel (PAV) (ASTM D 6521)				
PAV.Dynamic Shear	۳۹۴۱	—	5000 kpa	ASTM D7175
BBR.Creep Stiffness	۱۲٫۰۰	—	300 Mpa	ASTM D6648
BBR.m-value	۰٫۳۱۷	۰٫۳	—	ASTM D6648

قیرهای درجه بندی شده بر اساس عملکرد با توجه به دامی حداکثر و حداقل محل پروژه و حجم ترافیک آن انتخاب می شوند. این نوع قیرها به چندین نوع تقسیم می شوند که هر کدام جهت تولید آسفالت برای منطقه آب و هوایی خاص مناسب هستند.



قیرهای ویسکوزیته (VG)

- VG10
- VG20**
- VG30
- VG40



قیرهای عملکردی (PG)

- PG 70-10**
- PG 76-10**
- PG 64-22**
- PG 70-22
- PG 70-16
- PG 64-10
- PG 64-16
- PG 58-22**
- PG 58-16
- PG 58-10
- PG 52-10
- PG 52-16
- PG 52-22
- PG 52-28

آنالیز قیر عملکردی ۱۰-۷۰

Test Title	Result	Standard range		TEST Method
		Min	MAX	
Viscosity	0.550	—	3pa.s	ASTM D4402
Flash Point	۳۲۱	230 c	—	ASTM D92
Original Dynamic Shear	۱,۴۸	1.00 pa	—	ASTM D7175
Rolling Thin-Film Oven Test (RTFOT) (ASTM D2872)				
RTFO.Dynamic Shear	۲,۳۹	2.20 kpa	—	ASTM D7175
RTFO.Percent change of mass	۰,۰۵۸	—	1.00%	ASTM D2872
Pressure Aging Vessel (PAV) (ASTM D 6521)				
PAV.Dynamic Shear	۳۸۴۷	—	5000 kpa	ASTM D7175
BBR.Creep Stiffness	۱۱۰/۰۰	—	300 Mpa	ASTM D6648
BBR.m-value	۰,۳۲۴	۰/۳	—	ASTM D6648

آنالیز قیر عملکردی ۱۰-۷۶

Test Title	Result	Standard range		TEST Method
		Min	MAX	
viscosity	0.880	—	3pa.s	ASTM D4402
Flash Point	۳۳۸	230 c	—	ASTM D92
Original Dynamic Shear	۱,۵۰	1.00 pa	—	ASTM D7175
Rolling Thin-Film Oven Test (RTFOT) (ASTM D2872)				
RTFO.Dynamic Shear	۲,۴۶	2.20 kpa	—	ASTM D7175
RTFO.Percent change of mass	۰,۰۳۸	—	1.00%	ASTM D2872
Pressure Aging Vessel (PAV) (ASTM D 6521)				
PAV.Dynamic Shear	۴۱۳۵	—	5000 kpa	ASTM D7175
BBR.Creep Stiffness	۸۱/۰۰	—	300 Mpa	ASTM D6648
BBR.m-value	۰,۳۱۹	۰/۳	—	ASTM D6648

قیرهای درجه بندی شده بر اساس عملکرد با توجه به دمای حداکثر و حداقل محل پروژه و حجم ترافیک آن انتخاب می شوند. این نوع قیرها به چندین نوع تقسیم می شوند که هر کدام جهت تولید آسفالت برای منطقه آب و هوایی خاصی مناسب هستند.

قیرهای درجه بندی شده بر اساس عملکرد با توجه به دمای حداکثر و حداقل محل پروژه و حجم ترافیک آن انتخاب می شوند. این نوع قیرها به چندین نوع تقسیم می شوند که هر کدام جهت تولید آسفالت برای منطقه آب و هوایی خاصی مناسب هستند.

قیرهای عملکردی (PG)

PG 70-10	PG 58-22
PG 76-10	PG 58-16
PG 64-22	PG 58-10
PG 70-22	PG 52-10
PG 70-16	PG 52-16
PG 64-10	PG 52-22
PG 64-16	PG 52-28

قیرهای عملکردی (PG)

PG 70-10	PG 58-22
PG 76-10	PG 58-16
PG 64-22	PG 58-10
PG 70-22	PG 52-10
PG 70-16	PG 52-16
PG 64-10	PG 52-22
PG 64-16	PG 52-28



Test Title	Result	Standard range		TEST Method	
		Min	MAX		
SP gr @25/25 cc	1.02	۱/۰۱	۱/۰۶	ISIRI 2956	ASTM D70
Penetration @25c c-100gr-5s	91.2	85	۱۰۰	ISIRI 2950	ASTM D5
Softening Point	45.9	45	.	ISIRI 3868	ASTM D36
Solubility in Trichloroethylene (biyumen content)	99.98			ISIRI 2953	ASTM D4
Ductility @25 cc cm	>100	۱۰۰		ISIRI 3866	ASTM D113
Flash Point cc	۳۲۲	۲۳۲		ISIRI 1175	ASTM D92
Loss On heating wt%	0.03		0.2	ISIRI 2957	ASTM D6
Penetration after loss on heat	8.1		20	ISIRI 2950	ASTM D6 & D5
Spot Test	Negative			ISIRI 2949	

Test Title	Result	Standard range		TEST Method	
		Min	MAX		
SP gr @25/25 cc	1.03	۱/۰۱	۱/۰۶	ISIRI 2956	ASTM D70
Absolute Viscosity @60 cc poises.min	4400	3200	۴۸۰۰		ASTM D2171
Penetration @25c c-100gr-5s	45.7	40	۵۰	ISIRI 2950	ASTM D5
Softening Point	53.6	52	56	ISIRI 3868	ASTM D36
Solubility in Trichloroethylene (biyumen content)	99.98	99.5		ISIRI 2953	ASTM D4
Ductility @25 cc cm	>100	۱۰۰		ISIRI 3866	ASTM D113
Flash Point cc	1۳۲	۲۳۲		ISIRI 1175	ASTM D92
Loss On heating wt%	۰/۰۵		0.2	ISIRI 2957	ASTM D6
Drop Penetration after loss on heat	8.2		20	ISIRI 2950	ASTM D6 & D5
Spot Test	Negative			ISIRI 2949	



قیرهای ویسکوزیته (VG)

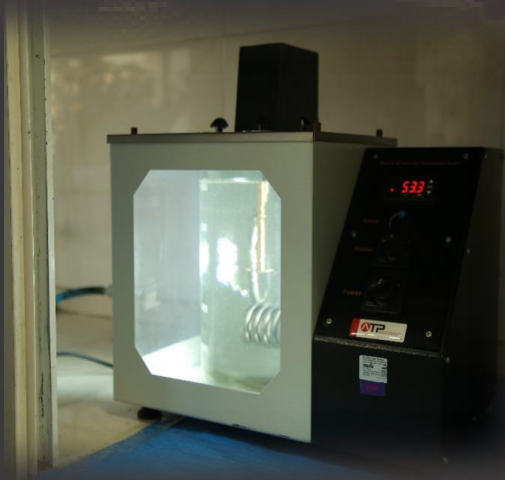
- VG10
- VG20
- VG30
- VG40**

آنالیز قیر نفوذی ۶۰-۷۰

Test Title	Result	Standard range		TEST Method	
		Min	MAX		
SP gr @25/25 cc	1.02	۱/۰۱	۱/۰۶	ISIRI 2956	ASTM D70
Penetration @25c c-100gr-5s	65.4	60	۷۰	ISIRI 2950	ASTM D5
Softening Point	49.7	49	56	ISIRI 3868	ASTM D36
Solubility in Trichloroethylene (biyumen content)	99.99	99.5		ISIRI 2953	ASTM D4
Ductility @25 cc cm	>100	۱۰۰		ISIRI 3866	ASTM D113
Flash Point cc	۳۲۱	۳۳۲		ISIRI 1175	ASTM D92
Loss On heating wt%	۲۰.۰		0.2	ISIRI 2957	ASTM D6
Drop Penetration after loss on heat	۳8.		20	ISIRI 2950	ASTM D6 & D5
Spot Test	Negative			ISIRI 2949	

آنالیز قیر نفوذی ۴۰-۵۰

Test Title	Result	Standard range		TEST Method	
		Min	MAX		
SP gr @25/25 cc	1.04	۱/۰۱	۱/۰۶	ISIRI 2956	ASTM D70
Penetration @25c c-100gr-5s	45.7	40	۵۰	ISIRI 2950	ASTM D5
Softening Point	53.2	52	56	ISIRI 3868	ASTM D36
Solubility in Trichloroethylene (biyumen content)	99.99	99.5		ISIRI 2953	ASTM D4
Ductility @25 cc cm	>100	۱۰۰		ISIRI 3866	ASTM D113
Flash Point cc	۳۱۹	۳۳۲		ISIRI 1175	ASTM D92
Loss On heating wt%	0.03		0.2	ISIRI 2957	ASTM D6
Drop Penetration after loss on heat	8.1		20	ISIRI 2950	ASTM D6 & D5
Spot Test	Negative			ISIRI 2949	



قیرهای نفوذی

- 40-50
- 60-70
- 80-100



قیرهای ویسکوزیته (VG)

- 40-50
- 60-70
- 80-100



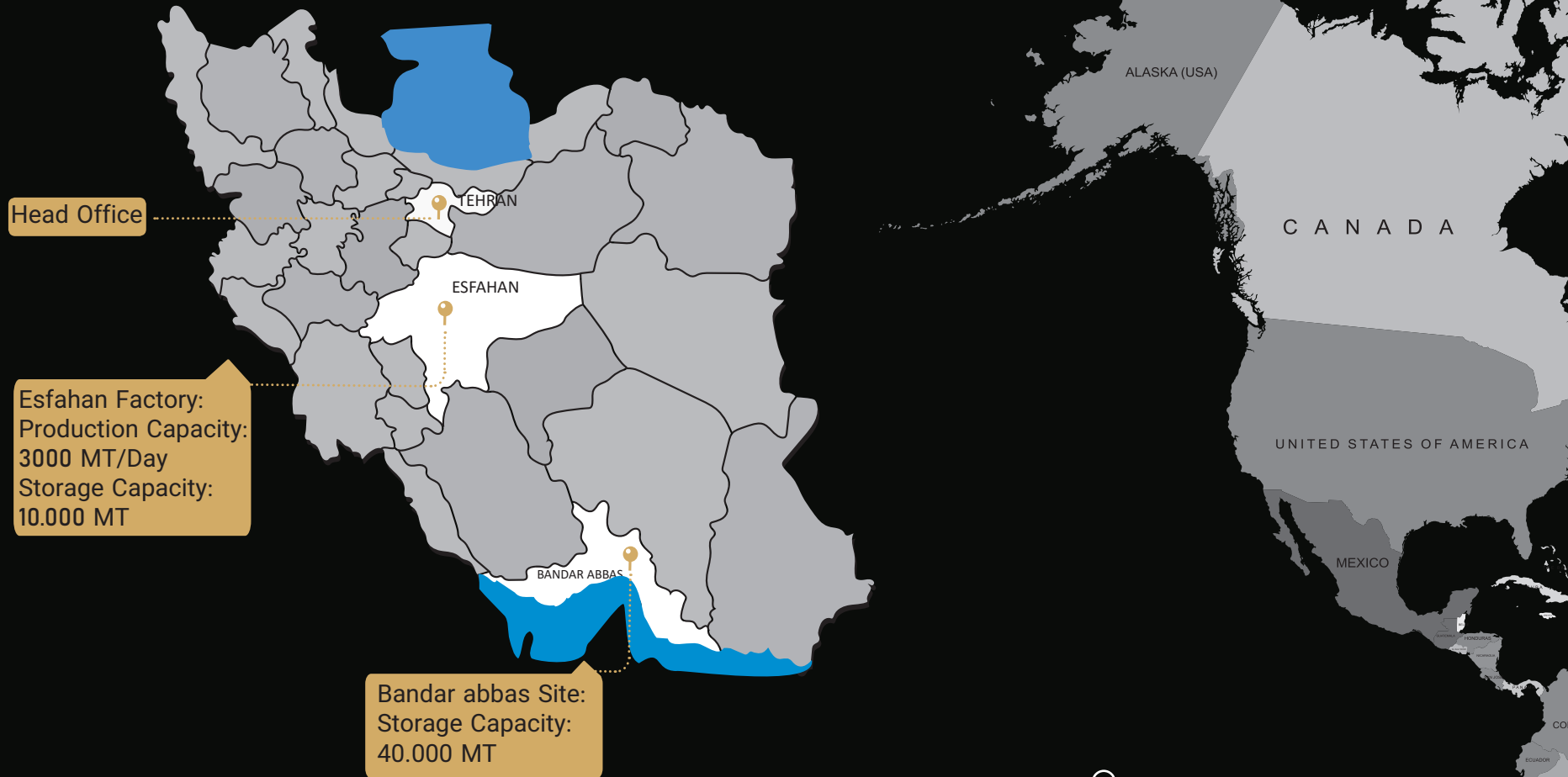
GREENLAND (DENMARK)

R U S S I A

C H I N A

B R A Z I L

A U S T R A L I A



○ بازار صادراتی:

این شرکت توانسته است محصولات خود را در بسته بندی های مختلف به بیش از ۲۰ کشور آسیایی و آفریقایی صادر نماید. این شرکت به منظور ارتقا کیفیت و سهولت امر تحویل محصولات، در زمینه حمل داخلی، خدمات گمرکی و ترخیص خدماتی به مشتریان خود ارائه نموده است.

○ صادرات این مجموعه سالیانه، بالغ بر ۷۰۰/۰۰۰ هزار تن به کشورهای آسیایی و قاره آفریقا بوده است که منجر به ارزآوری برای کشور گردیده است. ایرل مجموعه همواره در مهمترین سمینار ها، رویدادها و نمایشگاههای بین المللی حضور فعال داشته است.

○ بازار داخلی:

این شرکت با تولید انواع قیر قسمتی از نیاز بازار داخلی کشور را جهت پروژه های راهسازی، تولید عایق صنعتی و ساختمانی، شهرداری ها و سایر نهادهای عمرانی را تامین می نماید.

○ دفاتر داخلی و خارجی:

این شرکت دارای دفاتر داخلی در تهران، اصفهان و دفاتر خارجی در امارت و دبی می باشد.

BlackGold Co.

شرکت توسعه تجارت طلای سیاه

دستر تهران: خیابان ملاصدرا، نبش شیخ بهایی شمالی، پلاک ۱۶۹

۱۹۹۳۶۴۵۳۵۳

۰۲۱-۸۸۲۱۶۴۷۷

۰۲۱-۸۸۰۶۲۳۶۸

کارخانه: جاده اصفهان - تهران، کیلومتر ۱۱ شمال مورچه خورت، شهرک قیر محمدیه

۰۳۱-۳۳۸۵۳۱۷۷

WWW.BLACKGOLD-BITUMEN.COM

info@toseetejarat.com